

## INFORMACIÓ GENERAL PROCÉS DE PREINSCRIPCIÓ i MATRÍCULA CURS 2024-2025



Normativa d'aplicació del Departament d'Educació de la Generalitat de Catalunya:

**RESOLUCIÓ EDU/465/2024**, de 22 de febrer, per la qual s'aproven les normes de preinscripció i matrícula d'alumnes als centres del Servei d'Educació de Catalunya i altres centres educatius, en els diversos ensenyaments sostinguts amb fons públics, per al curs 2024-2025 (DOGC núm. 9109, de 26 de febrer de 2024).

**DECRET 11/2021**, de 16 de febrer, de la programació de l'oferta educativa i del procediment d'admissió en els centres del Servei d'Educació de Catalunya (DOGC núm. 8344, de 18 de febrer de 2021).

CURS	PLACES ORDINÀRIES	PLACES NEE
i3	18	5
i4	0	0
i5	0	0
1 EP	0	0
2 EP	0	0
3 EP	0	0
4 EP	0	0
5 EP	0	0
6 EP	0	0
1 ESO	46	16
2 ESO	0	0
3 ESO	0	0
4 ESO	0	0
1 BAT	40	
2 BAT	0	

(\*) En aquells cursos on no s'ofereix plaça, cap la possibilitat que n'hi hagi un cop es finalitza la confirmació de matrícula informatitzada al juliol, moment en el qual entren en joc les llistes d'espera.

La comunicació oficial de l'oferta de places inicial (EIP i ESO), un cop autoritzada per Inspecció, es va fer pública el 05 de març de 2024, segons el calendari establert per la Resolució EDU/465/2024. Al Batxillerat, l'oferta de places inicial es farà pública el 16 d'abril de 2024.

	<b>CALENDARI BÀSICS DE PREINSCRIPCIÓ i MATRÍCULA</b>	
---	--	---

## 2n CICLE D'EDUCACIÓ INFANTIL, EDUCACIÓ PRIMÀRIA i SECUNDÀRIA OBLIGATÒRIA

Període de presentació de sol·licituds a <b>Educació Infantil i Primària</b> <b>Telemàticament</b> a través del web <a href="https://preinscripcio.gencat.cat/ca/inici/">https://preinscripcio.gencat.cat/ca/inici/</a>	del 06 al 20 de març
Període de presentació de sol·licituds a <b>Educació Secundària Obligatoria</b> <b>Telemàticament</b> a través del web <a href="https://preinscripcio.gencat.cat/ca/inici/">https://preinscripcio.gencat.cat/ca/inici/</a>	del 08 al 20 de març
Publicació de llistes de sol·licituds amb la puntuació provisional	17 d'abril
Reclamacions sobre la puntuació provisional	del 17 al 22 d'abril
Publicació de llistes amb la puntuació, un cop resoltes les reclamacions, i indicació del número de desempat assignat a cada sol·licitud	25 d'abril
Sorteig per determinar l'ordenació de sol·licituds empatades a punts	30 d'abril [*]
Publicació de llistes ordenades per puntuació i sorteig	02 de maig
Publicació de l'oferta final	07 de juny
Publicació de llistes d'alumnat admès i en espera	10 de juny
Període de matrícula	del 18 al 26 de juny

## BATXILLERAT

Període de presentació de sol·licituds a <b>Batxillerat</b> <b>Telemàticament</b> a través del web <a href="https://preinscripcio.gencat.cat/ca/inici/">https://preinscripcio.gencat.cat/ca/inici/</a>	del 18 al 25 d'abril
Publicació de llistes de sol·licituds amb la puntuació provisional	17 de maig
Reclamacions sobre la puntuació provisional	del 17 al 23 de maig
Publicació de llistes amb la puntuació, un cop resoltes les reclamacions, i indicació del número de desempat assignat a cada sol·licitud	29 de maig
Sorteig per determinar l'ordenació de sol·licituds empatades a punts	29 de maig [*]
Publicació de llistes ordenades per puntuació i sorteig	03 de juny, a partir de les 11h.
Publicació de l'oferta final	20 de juny
Publicació de llistes d'alumnat admès i en espera	20 de juny
Període de matrícula	del 21 de juny a l'01 de juliol

[\*] sorteig que es realitzarà a les 11 h, al Departament d'Educació (Via Agusta, 202-226, Barcelona).

	<b>CRITERIS DE PUNTUACIÓ (a EIP i ESO)</b>	
---	--	---

**2n CICLE D'EDUCACIÓ INFANTIL, EDUCACIÓ PRIMÀRIA I SECUNDÀRIA OBLIGATÒRIA**  
*(Resolució EDU/465/2024, de 22 de febrer. DOGC núm. 9109, de 26 de febrer)*

<b>Criteris prioritaris</b>	
Germà/na matriculat/da al centre	50 punts
Domicili habitual a la zona educativa de La Salle Montcada [*]	30 punts
Domicili laboral a la zona educativa de La Salle Montcada (no se suma al criteri dels altres domicilis) [*]	20 punts
Domicili habitual a Montcada i Reixac, però no a la zona educativa de La Salle Montcada	10 punts
El pare, la mare o el tutor/a són beneficiaris de l'ajut de la renda garantida de ciutadania	15 punts
<b>Criteris complementaris</b>	
Discapacitat de l'alumne/a, pare, mare, tutor/a o germans (igual o superior al 33%)	15 punts
El pare, la mare o el tutor/a treballen al centre triat en primera opció	10 punts
L'alumne/a forma part d'una família nombrosa	10 punts
L'alumne/a forma part d'una família monoparental	10 punts
L'alumne/a que es preinscriu va néixer en un part múltiple	10 punts
L'alumne/a que es preinscriu es troba en situació d'acolliment familiar	10 punts
Condicció de víctima de violència de gènere o de terrorisme	10 punts
<b>Sorteig</b> per determinar l'ordenació de sol·licituds empatades per criteris prioritaris i/o complementaris: es realitzarà el <b>30 d'abril</b> al Departament d'Educació.	

[\*] Marcada al mapa.

	<b>CRITERIS DE PUNTUACIÓ (a Batxillerat)</b>	
---	--	---

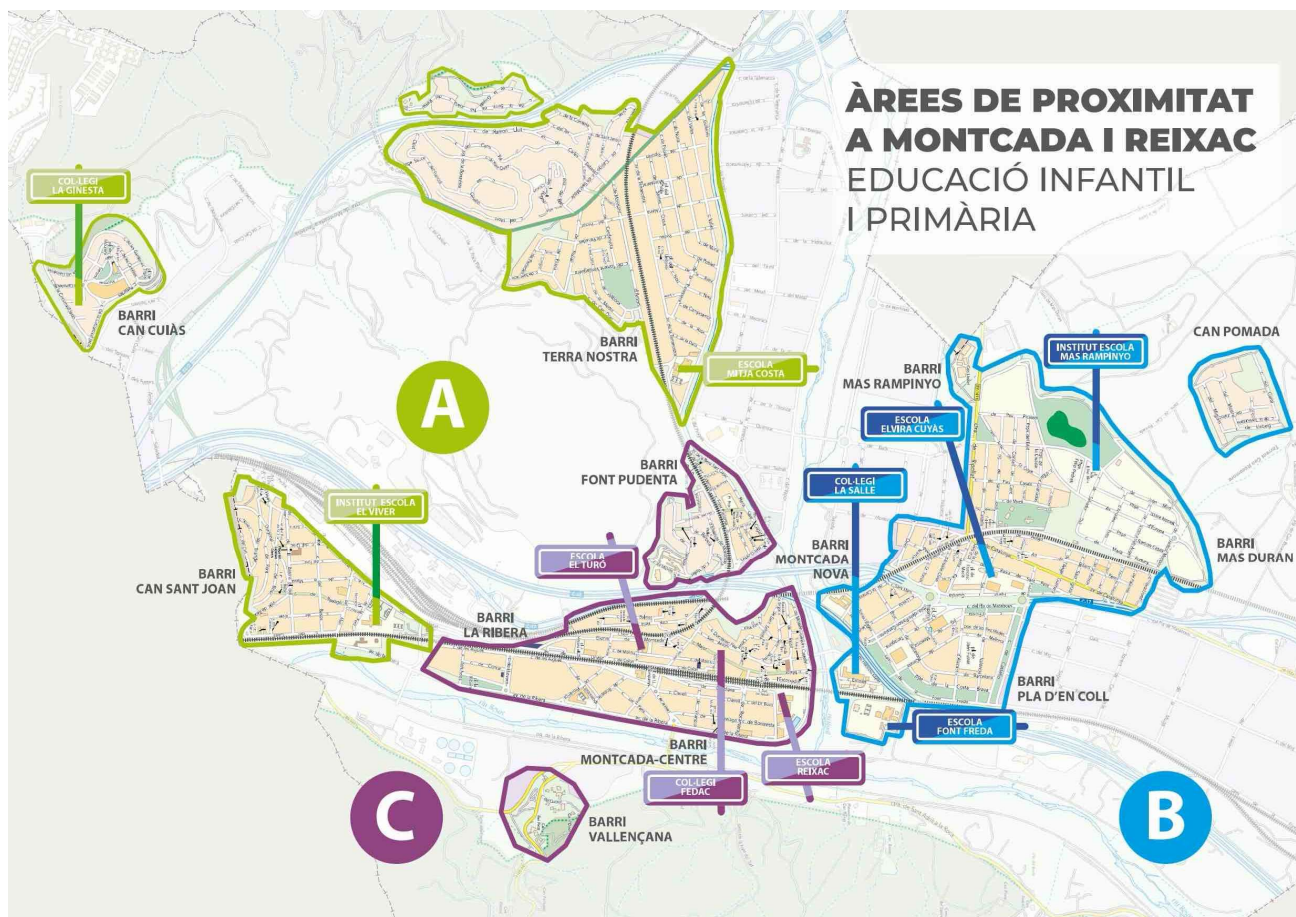
<b>BATXILLERAT</b> <i>(Resolució EDU/465/2024, de 22 de febrer. DOGC núm. 9109, de 26 de febrer)</i>
---

Criteris prioritaris	
Germà/na matriculat/da al centre	50 punts
Domicili habitual a la zona educativa de La Salle Montcada [*]	30 punts
Domicili laboral a la zona educativa de La Salle Montcada (no se suma al criteri de domicili habitual) [*]	20 punts
El pare, la mare o el tutor/a són beneficiaris de l'ajut de la renda garantida de ciutadania	15 punts
Qualificació mitjana de l'expedient dels estudis que permeten l'accés al Batxillerat o, si encara es cursen, qualificació mitjana dels cursos d'aquests estudis ja avaluats definitivament (en el cas d'estudiants de 4t d'ESO això vol dir la qualificació mitjana dels tres primers cursos de l'ESO)	nota amb 2 decimals
Criteris complementaris	
Discapacitat de l'alumne/a, pare, mare, tutor/a o germans (igual o superior al 33%)	15 punts
El pare, la mare o el tutor/a treballen al centre triat en primera opció	10 punts
L'alumne/a forma part d'una família nombrosa	10 punts
L'alumne/a forma part d'una família monoparental	10 punts
L'alumne/a que es preinscriu va néixer en un part múltiple	10 punts
L'alumne/a que es preinscriu es troba en situació d'acolliment familiar	10 punts
Condició de víctima de violència de gènere o de terrorisme	10 punts
<b>Sorteig</b> per determinar l'ordenació de sol·licituds empatades per criteris prioritaris i/o complementaris: es realitzarà el <b>29 de maig</b> al Departament d'Educació	

[\*] Montcada i Reixac és zona única per a l'escola concertada en l'ensenyament postobligatori.



## EDUCACIÓ INFANTIL i PRIMÀRIA

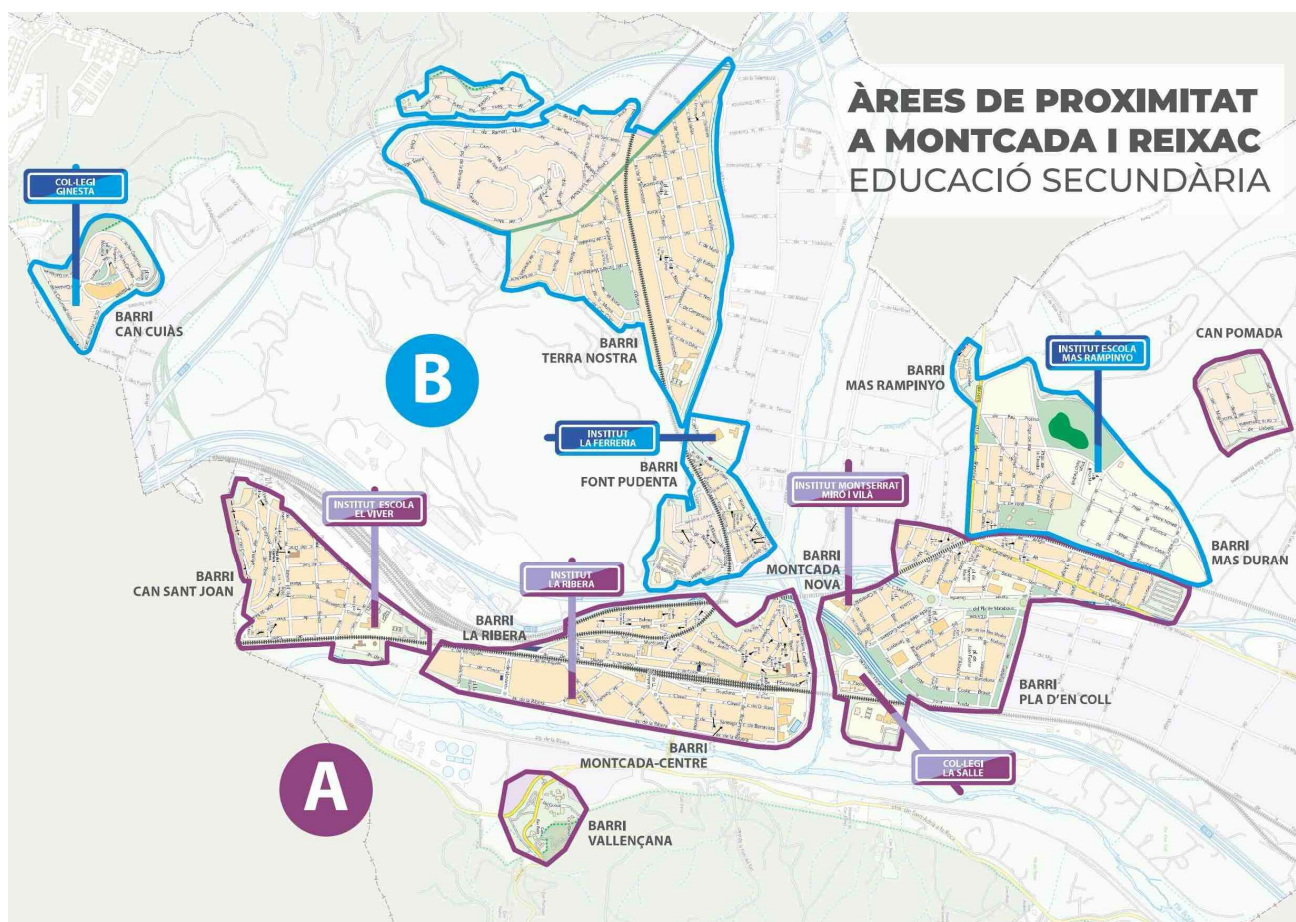


### ÀREA D'INFLUÈNCIA AL COL·LEGI LA SALLE (INFANTIL i PRIMÀRIA) ZONA B / COLOR BLAU

PLA D'EN COLL  
MONTCADA NOVA  
MAS RAMPINYO  
MAS DURAN  
CAN POMADA

**No aplicable  
a Batxillerat**

## EDUCACIÓ SECUNDÀRIA OBLIGATÒRIA




### ÀREA D'INFLUÈNCIA AL COL·LEGI LA SALLE (ESO) ZONA A / COLOR LILA

PLA D'EN COLL  
MONTCADA NOVA  
MAS RAMPINYO (part)  
CAN POMADA  
MONTCADA CENTRE

LA RIBERA  
CAN SANT JOAN  
VALLENÇANA

**No aplicable  
a Batxillerat**

	<b>INFORMACIÓ ECONÒMICA 2024-2025 (*)</b>	
---	---	---

## Plaça escolar\*

Ensenyament	Tipus de concert	Aportació econòmica
Educació Infantil i3	Concert general	108,90 € x 10 mesos = 1089€/ curs
Educació Infantil i4/i5	Concert general	110,50 € x 10 mesos = 1105€/ curs
Educació Primària (de 1r a 6è)	Concert general	117,40 € x 10 mesos = 1174€/ curs
Educació Secundària Obligatoria (1r i 2n)	Concert general	108,50 € x 10 mesos = 1085€/ curs
Educació Secundària Obligatoria (3r i 4t)	Concert general	110,30 € x 10 mesos = 1103€/ curs
Batxillerat (1r)	Concert singular	122,30 € x 10 mesos = 1223€/curs
Batxillerat (2n)	Concert singular	120,70 € x 10 mesos = 1207€/curs

## Servei de menjador\*

Quota mensual (de setembre a maig**, els cinc dies de la setmana)	159,75 €/mes
Quota mensual (de setembre a maig**, tres dies a la setmana)	95,10 €/mes
Tiquet esporàdic diari	9,80 €/dia
(**) El mes de juny es cobrarà segons els dies que s'hagi fet ús del servei de menjador a raó de preu de tiquet esporàdic diari amb un descompte del 10% sobre el preu diari.	

## Servei d'acollida matinal (de 8 h a 9 h)\*

Quota mensual	40 €
Tiquet esporàdic diari	5 €

*Les famílies accepten voluntàriament col·laborar en la realització de l'hora complementària (Infantil, primària i ESO) i en la donació al Patronat que gestiona les millores del centre.*

**(\*) Els preus de les mensualitats, menjador i acollida són orientatius a l'espera de tenir els preus definitius.**